

DAS SCHWEIN

Haltung und Preis

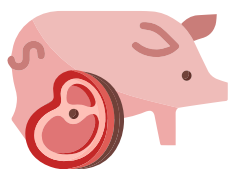
1 TRAGE EIN:

Trage folgende Aussagen in die richtige Spalte ein:

- Tierhaltung mit genügend Auslauf im Freien
- Haltung im Stall auf Vollspaltenboden
- Intensive Fütterung – rasches Wachstum
- Pro erwachsenem Schwein steht 1 m² zur Verfügung
- Pro erwachsenem Schwein stehen 2,7 m² zur Verfügung
- Biologisches Futter
- Futter auch teilweise aus Übersee
- Die Schwänze der Schweine werden nicht gekürzt

Biologische Tierhaltung	Konventionelle Tierhaltung





DAS SCHWEIN

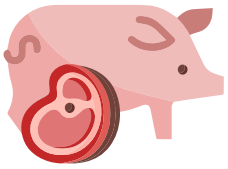
Haltung und Preis

2 VERBINDE

Die Sätze zur Schweinehaltung sind durcheinandergelassen, versuche die richtigen Satz-
teile zusammenzuhängen!

Der Satz beginnt...		und so geht er weiter.
Bio-Sauen haben immer Auslauf, 95 Prozent aus biologischer Landwirtschaft sein.
Konventionelle Schweine werden größtenteils auf Vollspaltenböden Zuchtsauen derzeit noch im Kastenstand fixiert.
Das Futter für Bio-Schweine muss zu mindestens etwa dreimal so viel Platz, wenn man den Auslauf dazu- rechnet.
Fünf Tage vor und vier Wochen nach der Geburt sind konventio- nelle...		... auch während der Säugezeit.
Pro Person werden in Österreich im Schnitt 62,6 Kilo Fleisch aus Beton, ohne Einstreu und ohne Auslauf gehalten.
In der Bio-Haltung haben Mast- schweine Platz und Arbeit, das Schwei- nefleisch kostet entsprechend mehr.
Die Haltung auf Stroh oder gar im Freiland erfordert viel mehr pro Jahr gegessen, mehr als die Hälfte davon ist Schweine- fleisch.





DAS SCHWEIN

Haltung und Preis

3 KOSTEN

Wie viel kostet nun ein Schnitzel? Und warum kostet es viel / wenig?
Stallplätze und Futter sind teuer!

Einstiegsware

- Kann AMA-Gütesiegel haben – muss es aber nicht!
- Preisgünstige Eigenmarke der Handelsketten

Markenware

- Spezielle Marken in ausgewählten Handelsketten
- Haben spezielle Gütesiegel

Premiumware

- Tierwohl und BIO Waren



Arbeitsauftrag:

Erkundige dich im Internet, wie viel ein Kilogramm Schweinefleisch in den drei Preisklassen kosten!

<p>Einstiegsware €/kg</p>	<p>Markenware €/kg</p>	<p>Premiumware €/kg</p>
---------------------------	------------------------	-------------------------



Und nun überlege: Kann „Premiumqualität“ überhaupt billiger verkauft werden?
Welche Vorteile hat das lebende Tier der Premiumware im Gegensatz zum lebenden Tier der Einstiegsware?

Diskutiert eure Überlegungen in der Klasse!

Notizen

