



# Ein Tag auf der Sennalm



**Lies dir den Text durch. Entscheide dich anschließend für eine der beiden Aufgaben.**

Es ist früh am Morgen. Die Sonne geht über den Bergen auf. Auf der Alm wachsen viele Gräser und Kräuter. Die Wiesen sind oft sehr steil. Darum kann man dort kein



Getreide, Obst oder Gemüse anbauen. Kühe können dort aber gut leben.

Sie fressen das Gras und ihr Körper kann daraus Milch machen.

Die Bäuerin und der Bauer stehen früh auf. Sie gehen zu den Kühen, um diese zu melken. Die Milch wird gesammelt, gekühlt und daraus werden später viele Lebensmittel gemacht. Zum Beispiel Käse, Joghurt, Butter oder Schlagobers.



Nach dem Melken gehen die Kühe wieder auf die Weide. Dort fressen sie Gras und pflegen gleichzeitig die Landschaft. Ohne Kühe würden dort viele Büsche und Bäume wachsen. Die Kühe halten die Wiesen kurz und offen. Dadurch kann der Schnee im Winter oft besser auf den Hängen liegen bleiben. Während die Kühe auf der Weide sind, kümmert sich die Bäuerin oder der Bauer um den Stall und die Maschinen, damit alles funktioniert und sauber ist.

Zu Mittag kommen oft Wandersleute auf die Alm. Sie freuen sich über die schöne Landschaft und die frische Luft. Viele machen bei einer Almhütte eine Pause und essen dort regionale Produkte, die keinen weiten Lieferweg hinter sich haben.



Almen sind für Österreich sehr wichtig. Kühe liefern das wertvolle Lebensmittel Milch. Außerdem bleibt die Landschaft schön. Darum kommen auch viele Menschen zum Wandern oder machen Urlaub in Österreich.

**Wähle eine der beiden Rollen und schreibe einen kurzen Text:**

**Ich bin eine Bäuerin/ein Bauer auf der Alm.**



## Was mache ich am Tag auf der Alm?

## Was sehe ich rund um mich?

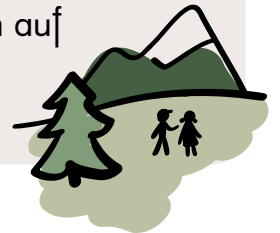
## Wie fühle ich mich bei meiner Arbeit?

Ich bin ein Kind auf einer Wanderung.

## Was sehe ich auf meinem Weg?

## Warum gehe ich gerne in die Berge?

Was esse oder trinke ich auf der Almhütte?



Meine Rolle ist ☐ Bäuerin/Bauer. ☐ Kind.