



Das Ei

# Wissen zum Ei

Stationenplan:  
Lösungen

## Station 1

# Das Leben der Hühner

Kreuze an! Mehrere Antworten können richtig sein.

### Typisches Hühnerverhalten

1

- ☒ Scharren
- ☒ Sandbaden
- ☒ Schlafen auf der Stange
- ☐ Lesen
- ☐ Fliegen wie ein Adler

### Hahn, Henne und Küken

2

- ☐ In der Eierproduktion leben Hahn und Henne zusammen.
- ☒ Küken schlüpfen in einer Brüterei.

### Richtig oder falsch?

Hühner sind Allesfresser.

3

Der Hahn legt Eier.

Hühner haben zwei Beine.

Hühner brauchen jeden Tag Wasser.

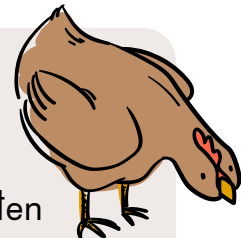


- ☒ ☐
- ☐ ☒
- ☒ ☐
- ☒ ☐

### Was frisst ein Huhn?

4

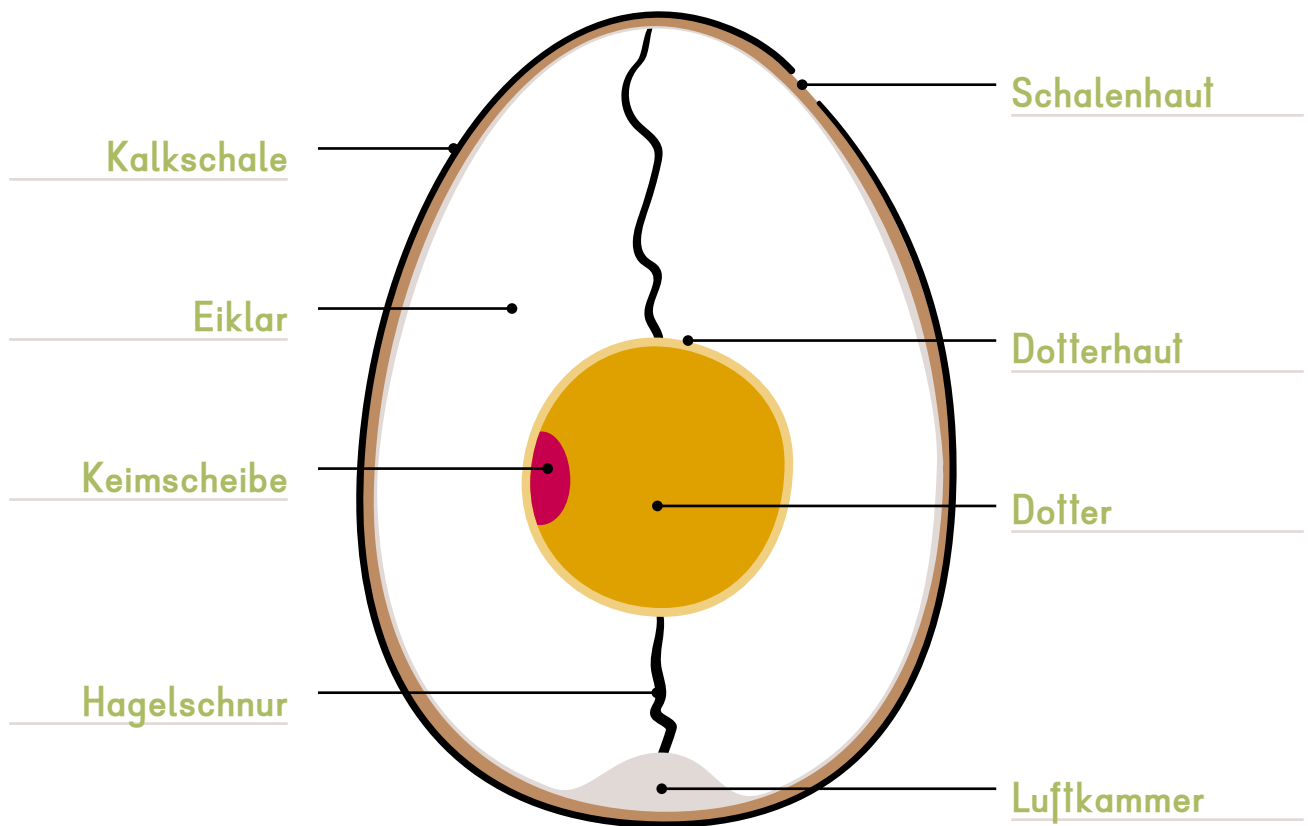
- ☒ Getreide (z. B. Mais, Weizen)
- ☒ Kalk
- ☒ Insekten oder Würmer
- ☐ Süßigkeiten
- ☒ Gras und Kräuter



## Station 2

### Aufbau des Eies

Lege zuerst das Legematerial zum Ei.  
Trage danach die Begriffe in deinen Plan ein.



Land  
schafft  
Leben

### Station 3

## Kennzeichnung und Gütesiegel

Welche drei Haltungsformen von Hühnern wurden im Video gezeigt?

1

☒ Bio

☐ Käfighaltung  
(in Österreich verboten)

☒ Freiland

☒ Bodenhaltung



Was steht auf einem Ei-Stempel?

2

die Haltungsform (als Zahl, z. B. 0, 1, 2 oder 3),  
das Herkunftsland (z. B. AT für Österreich),  
eine Nummer des Betriebs

Schau dir zuerst  
das Video dazu an  
und fülle dann aus.



Die Haltung der Hühner beeinflusst ...

3

☐ wie viele Eier ein Huhn legt.

☒ wie die Hühner leben.

☐ wie ein Huhn aussieht.



Welche Unterschiede zwischen den Haltungsformen hast du beobachtet?

4

Futter, Platz, Auslauf