



Das Ei

Wissen zum Ei

Stationenplan:

Seite 2-6 drucken, die Eier zurechtschneiden und
durch alle Eier ein Loch stanzen, danach mit einer
Musterklammer miteinander verbinden



Wissen zum Ei

Stationenplan

von

Station 1

Das Leben der Hühner

Kreuze an! Mehrere Antworten können richtig sein.

Typisches Hühnerverhalten

1

- ☐ Scharren
- ☐ Sandbaden
- ☐ Schlafen auf der Stange
- ☐ Lesen
- ☐ Fliegen wie ein Adler

Hahn, Henne und Küken

2

- ☐ In der Eierproduktion leben Hahn und Henne zusammen.
- ☐ Küken schlüpfen in einer Brüterei.

Richtig oder falsch?



3

Hühner sind Allesfresser.

Der Hahn legt Eier.

Hühner haben zwei Beine.

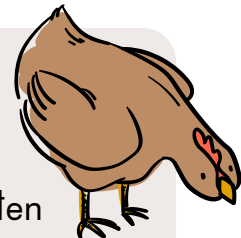
Hühner brauchen jeden Tag Wasser.

<input type="radio"/>	<input type="radio"/>
<input type="radio"/>	<input type="radio"/>
<input type="radio"/>	<input type="radio"/>
<input type="radio"/>	<input type="radio"/>

Was frisst ein Huhn?

4

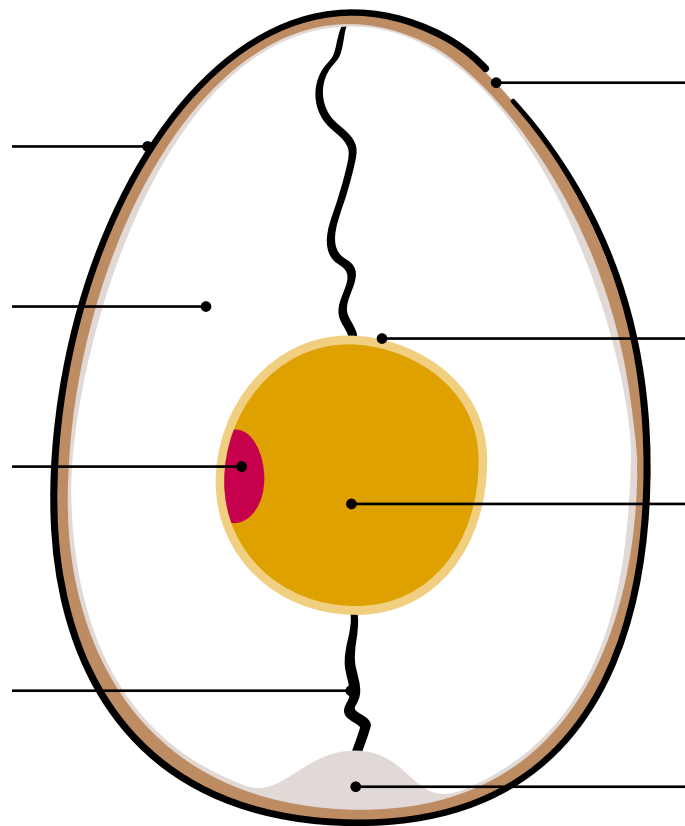
- ☐ Getreide (z. B. Mais, Weizen)
- ☐ Kalk
- ☐ Insekten oder Würmer
- ☐ Süßigkeiten
- ☐ Gras und Kräuter



Station 2

Aufbau des Eies

Lege zuerst das Legematerial zum Ei.
Trage danach die Begriffe in deinen Plan ein.



Land
schafft
Leben

Station 3

Kennzeichnung und Gütesiegel

Welche drei Haltungsformen von Hühnern wurden im Video gezeigt?

1

☐ Bio

☐ Käfighaltung

(in Österreich verboten)

☐ Freiland

☐ Bodenhaltung



Was steht auf einem Ei-Stempel?

2

Schreibe zwei Dinge auf, die du im Video gesehen hast:

- _____
- _____

Schau dir zuerst
das Video dazu an
und fülle dann aus.



Die Haltung der Hühner beeinflusst ...

3

☐ wie viele Eier ein Huhn legt.

☐ wie die Hühner leben.

☐ wie ein Huhn aussieht.



Welche Unterschiede zwischen den Haltungsformen hast du beobachtet?

4

Station 4

Das Ei in der Küche

Schon gewusst?

Rohe Eier soll man nicht waschen. Wasser nimmt der Schale ihren Schutz. Keime können dann leichter ins Ei kommen.



Das Abschrecken des Eies nach dem Kochen ist nicht nötig und kann dem Ei schaden.



Das Mindesthaltbarkeitsdatum heißt nicht: „Wegwerfen!“. Eier können danach noch gut sein, müssen aber ganz durchgekocht werden.

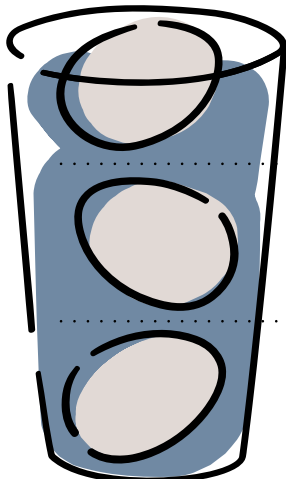


Waren Eier im Supermarkt im Kühlschrank, dann gehören sie auch zu Hause in den Kühlschrank.

Waren sie nicht gekühlt, kann man sie auch außerhalb des Kühlschranks kühl, trocken und dunkel lagern.

Frischetest: Probier's mal aus!

Gib ein rohes Ei in ein Glas mit Salzwasser.



Schwimmt es oben?
Das Ei lieber wegwerfen.



Sinkt es nur ein bisschen?
Das Ei ist nicht mehr ganz frisch.



Sinkt das Ei ganz nach unten?
Das Ei ist frisch.